

Camping Münstertal

Apartments & Ferienhaus





Herzlich Willkommen!

Seite 4

*auf dem
Campingplatz*



Seite 11

*im Ferienhaus
Bure Stube*



Wohnen ...



Seite 8

*im Apartment
Fürst*



Seite 14

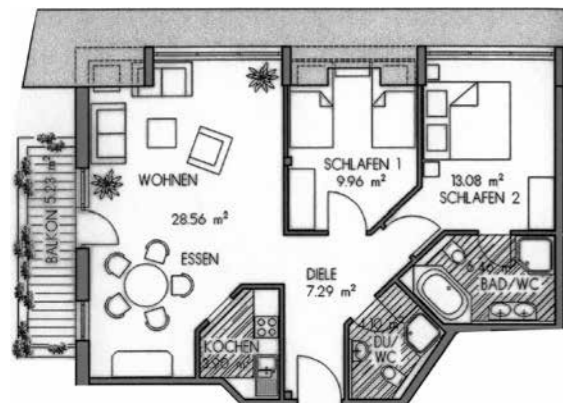
*im
Münstertaler Hof*

Wohnen auf dem Campingplatz



Die drei Ferienwohnungen DIETZELBACH, ETZENBACH und MÜNSTER TAL befinden sich im ersten Stock. Sie sind ca. 80 qm groß und haben jeweils einen Balkon mit Ausblick, einen offenen Wohn- und Essbereich, eine Küche, zwei Schlafzimmer sowie zwei Badezimmer. Alle Einrichtungen des Campingplatzes und ein Parkplatz für Ihr Auto befinden sich vor Ihrer Haustür.

Grundrisse



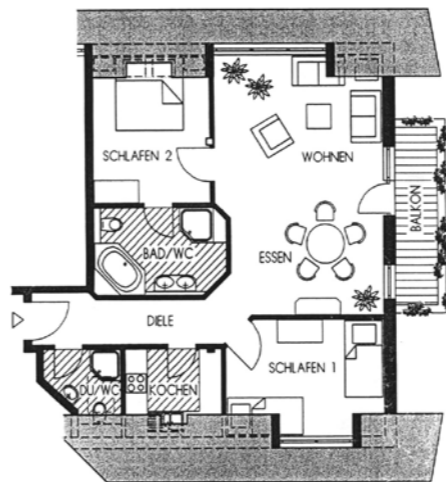
Ferienwohnung MÜNSTER TAL

für 2 - 4 Personen
 Schlafzimmer 1 Doppelbett
 Schlafzimmer 2 Einzelbetten
 Badezimmer mit Dusche
 Badezimmer mit Dusche und Badewanne
 Küche
 Offener Wohn- und Essbereich
 Balkon mit Ausblick auf den Belchen



Ferienwohnung DIETZELBACH

für 2 - 4 Personen
 Schlafzimmer 1 Doppelbett
 Schlafzimmer 2 Einzelbetten
 Badezimmer mit Dusche
 Badezimmer mit Badewanne
 Küche
 Offener Wohn- und Essbereich
 Balkon mit Ausblick auf den nahen Wald



Ferienwohnung ETZENBACH

für 2 - 5 Personen
 Schlafzimmer 1 Doppelbett
 Schlafzimmer 1 Einzelbett und 1 Stockbett
 Badezimmer mit Dusche
 Badezimmer mit Dusche und Badewanne
 Küche
 Offener Wohn- und Essbereich
 Balkon mit Ausblick in die Rheinebene

Ausstattung

Backofen
 E-Herd
 Geschirr
 Gläser
 Geschirrspülmaschine
 Mikrowelle
 Putzutensilien

Kabelfernsehen
 Radio
 WLAN Ticket für eine Woche
 (7x 24 Stunden für 1 Gerät)

Bettwäsche
 Kleiderbügel

Für Familien auf Wunsch:
 Kinderhochstuhl
 Babyreisebett mit Matratze
 ohne Bettzeug

Treppenaufgang im Haus
 Parkplatz vor dem Haus

Mitzubringen:
 Handtücher aller Art
 Geschirrhandtücher

Extras gegen Gebühr:
 Festnetztelefon
 Trockner & Waschmaschine
 in den Sanitärgebäuden auf
 dem Campingplatz

Inklusivleistungen:
 Nutzung aller Einrichtungen
 des Campingplatzes
 KONUS-Gästekarte für die
 kostenlose Nutzung ÖPNV

Zusatzkosten:
 Endreinigung
 Kurtaxe

Wohnen im Apartment Fürst



Das Apartment FÜRST liegt ca. 100 m oberhalb des Campingplatzes. Es ist ebenerdig und bietet Ihnen von der Terrasse aus einen tollen Panoramablick auf den Belchen. Einen Zugang zur sonnigen Terrasse haben Sie sowohl vom offenen Küchen- und Wohnbereich als auch von beiden Schlafzimmern. Das macht das Apartment hell und freundlich. Eigene Parkplätze befinden sich direkt vor der Haustür. Alle Einrichtungen des Campingplatzes erreichen Sie bequem zu Fuß die Straße hinunter.

Grundriss



Apartment FÜRST

für 2 - 4 Personen

Schlafzimmer 1 Doppelbett und direktem Zugang zum Badezimmer mit Badewanne und Dusche

Schlafzimmer 2 Einzelbetten

Separates Badezimmer mit Dusche

Offene Küche mit Wohn- und Essbereich

Terrasse Richtung Süden mit Blick auf den Belchen

Ausstattung

Backofen

E-Herd

Geschirr

Gläser

Geschirrspülmaschine

Mikrowelle

Putzutensilien

Kabelfernsehen

Radio

WLAN Ticket für eine Woche
(7x 24 Stunden für 1 Gerät)

Bettwäsche

Kleiderbügel

Für Familien auf Wunsch:

Kinderhochstuhl

Babyreisebett mit Matratze
ohne Bettzeug

Privater Eingang

Ebenerdiger Zugang

Parkplatz vor dem Haus

Mitzubringen:

Handtücher aller Art

Geschirrhandtücher

Extras gegen Gebühr:

Festnetztelefon

Trockner & Waschmaschine
in den Sanitärgebäuden auf
dem Campingplatz

Inklusivleistungen:

Nutzung aller Einrichtungen
des Campingplatzes

KONUS-Gästekarte für die
kostenlose Nutzung ÖPNV

Zusatzkosten:

Endreinigung

Kurtaxe

Wohnen im Ferienhaus Bure Stube

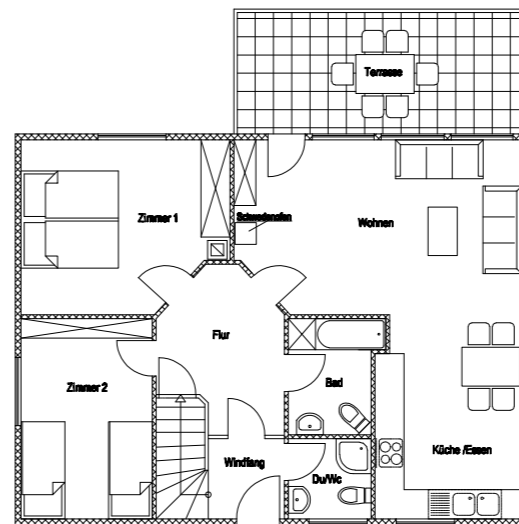


Das Ferienhaus BURE STUBE mit großer Terrasse - zum Teil überdacht - liegt ca. 200 m oberhalb des Campingplatzes direkt am Waldrand. Richtung Süden ausgerichtet bietet es einen herrlichen Blick auf das Münstertal und die umliegenden Schwarzwaldberge. Zugang zur sonnigen Terrasse haben Sie vom offenen Küchen- und Wohnbereich aus. Ein Parkplatz für Ihr Auto befindet sich direkt vor dem Haus. Den Campingplatz können Sie bequem zu Fuß erreichen.

Wohnen im Ferienhaus Bure Stube



Grundriss



Ferienhaus BURE STUBE

für 2 - 4 Personen
Schlafzimmer 1 Doppelbett
Schlafzimmer 2 Einzelbetten
Badezimmer mit Badewanne
Badezimmer mit Dusche
Offene Küche mit Wohn- und Essbereich
Terrasse Richtung Süden mit Blick auf den Campingplatz

Ausstattung

Backofen
E-Herd
Geschirr
Gläser
Geschirrspülmaschine
Mikrowelle
Putzutensilien

Kabelfernsehen
Radio
WLAN Ticket für eine Woche
(7x 24 Stunden für 1 Gerät)

Bettwäsche
Kleiderbügel

Für Familien auf Wunsch:
Kinderhochstuhl
Babyreisebett mit Matratze
ohne Bettzeug

Schwedenofen
Privater Eingang
Zugang mit Treppen
Parkplatz vor dem Haus

Mitzubringen:
Handtücher aller Art
Geschirrhandtücher

Extras gegen Gebühr:
Festnetztelefon
Trockner & Waschmaschine
in den Sanitärgebäuden auf
dem Campingplatz

Inklusivleistungen:
Nutzung aller Einrichtungen
des Campingplatzes
KONUS-Gästekarte für die
kostenlose Nutzung ÖPNV

Zusatzkosten:
Endreinigung
Kurtaxe

Wohnen im Münstertäler Hof

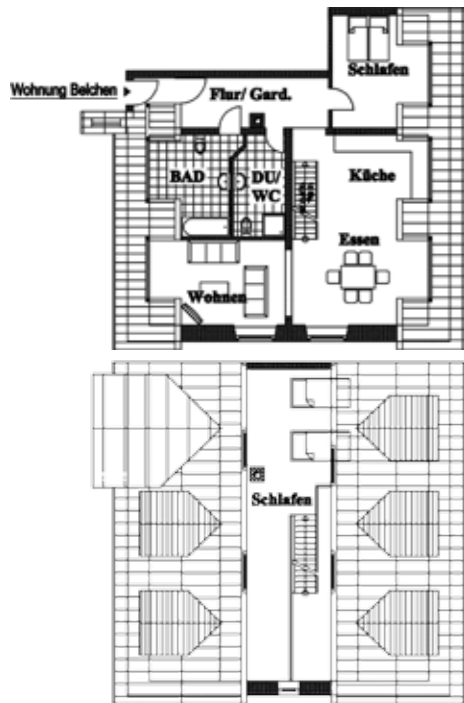


Das Apartmenthaus MÜNSTERÄLER HOF liegt ca. 600 m Luftlinie vom Campingplatz entfernt. Ursprünglich erbaut im Jahr 1666, beherbergt es heute im ersten und zweiten Stock fünf Apartments mit besonderem Charme: BELCHEN, EICHBODEN, HOF, BREITNAU und KÖPFLE. Für zwei bis zu sechs Personen. Teilweise mit Terrasse oder Balkon. Mit Aufzug, großem Freisitz im Grünen hinter dem Haus und hauseigenen Parkplätzen.

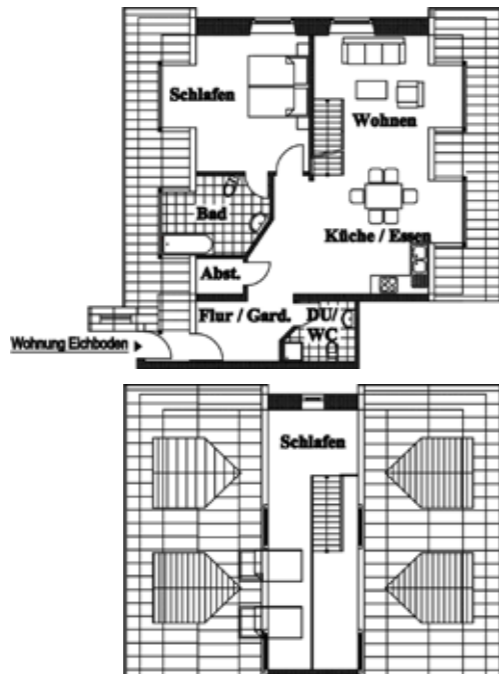
Über einen bequemen Fuß- und Radweg, der direkt hinter dem Haus beginnt, erreichen Sie den Campingplatz in wenigen Gehminuten. Die Bahnstation Hof der Münstertalbahn ist nur ca. 50 m entfernt.

Im Erdgeschoss des Apartmenthauses befindet sich unsere Praxis für Physiotherapie MÜNSTERÄLER HOF - Zentrum für Therapie & Bewegung mit Zulassung für alle Krankenkassen und Berufsgenossenschaften.

Grundrisse



Apartment BELCHEN
für 3 - 5 Personen
Schlafzimmer 1 Doppelbett
Galerie mit 3 Einzelbetten
2 Badezimmer
Offene Küche
mit Wohn- und Essbereich



Apartment EICHBODEN
für 2 - 4 Personen
Schlafzimmer 1 Doppelbett
Galerie mit 2 Einzelbetten
2 Badezimmer
Offene Küche
mit Wohn- und Essbereich



Apartment HOF
für 2 Personen
Schlafzimmer 1 Doppelbett
Badezimmer
Offene Küche
mit Wohn- und Essbereich
Balkon & Terrasse



Apartment KÖPFLE
für 2 - 4 Personen
Schlafzimmer 1 Doppelbett
Schlafzimmer 2 Einzelbetten
2 Badezimmer
Offene Küche
mit Wohn- und Essbereich



Apartment BREITNAU
für 4 - 6 Personen
Schlafzimmer 1 Doppelbett
Schlafzimmer 2 Einzelbetten
Schlafzimmer 2 Einzelbetten
2 Badezimmer
Offene Küche
mit Wohn- und Essbereich
Terrasse

Ausstattung

Backofen
E-Herd
Geschirr
Gläser
Geschirrspülmaschine

Mikrowelle
Putzutensilien
Kabelfernsehen
Radio
WLAN Ticket für eine Woche
(7x 24 Stunden für 1 Gerät)

Bettwäsche
Kleiderbügel

Für Familien auf Wunsch:
Kinderhochstuhl
Babyreisebett mit Matratze
ohne Bettzeug

Aufzug im Treppenhaus
Zugang barrierefrei

Parkplatz vor dem Haus

Freisitz hinter dem Haus

Mitzubringen:
Handtücher aller Art
Geschirrhandtücher

Extras gegen Gebühr:
Festnetztelefon
Trockner & Waschmaschine
in den Sanitärgebäuden auf
dem Campingplatz

Inklusivleistungen:
Nutzung aller Einrichtungen
des Campingplatzes
KONUS-Gästekarte für die
kostenlose Nutzung ÖPNV

Zusatzkosten:
Endreinigung
Kurtaxe

Auf dem Campingplatz



Restaurant
Bure Stube



Saunaland-
schaft



Spielplatz



Minigolf



Nordic
Walking



Lebensmittel-
geschäft



Kosmetik &
Wellness



Reiten



Angeln



Lauftreff



Liegewiese mit
Panoramablick



Praxis für
Physiotherapie



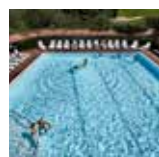
Fußball
Basketball
Volleyball



Biotop



Bogenschießen



Freibad mit
Panoramablick



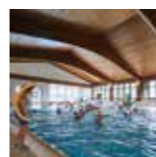
Fitnessraum



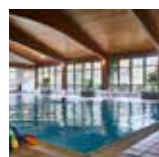
Tennis



Geführte
Wanderungen



Wasser-
gymnastik



Hallenbad



Kinderstube
Freizeitraum
Kinoraum



Boccia



Geführte
Mountainbike-
Touren



Ferien-
programm

Gut zu wissen

Hausregeln

Check-in ab 16.00 Uhr
Check-out bis 10.00 Uhr

Haustiere sind nicht erlaubt. Das Rauchen ist verboten.

Verpflegung

Unsere Unterkünfte sind ohne Verpflegung. In unserem Restaurant BURE STUBE bieten wir täglich ab 8.30 Uhr Frühstück à la carte an. Unser Lebensmittelgeschäft mit frischen Brötchen und hausgemachten Kuchen ist täglich ab 7.30 Uhr für Sie geöffnet.

Reservierung / Zahlungsmittel

Reservierungen sind in der Hauptreisezeit ab einem Aufenthalt von einer Woche möglich. Kurzaufenthalte sind in dieser Zeit nur kurzfristig nach Umbuchung oder Stornierung und bei Lücken im Belegungsplan möglich.

Für die verbindliche Reservierung wird eine Anzahlung in Höhe von € 150,00 fällig. Den Restbetrag bezahlen Sie am Tag Ihrer Abreise mit EC-Karte oder in bar. Eine Bezahlung mit Kreditkarte ist nicht möglich.

Stornierung

Bei einer Stornierung vor Anreise fallen die gesamten Kosten für die gebuchte Zeit an. Aus diesem Grund empfehlen wir den Abschluss einer Reiserücktrittskostenversicherung. Bei Wiedervermietung werden nur die nicht vermieteten Tage berechnet, es fällt jedoch mindestens eine Bearbeitungsgebühr in Höhe von € 50,00 an.

Bei vorzeitiger Abreise fallen die gesamten Kosten an.

Änderungen vorbehalten!



Familie Ortlieb | Dietzelbachstr. 6 | 79244 Münstertal Schwarzwald
Tel. 07636 / 7080 | Fax 07636 / 7448 | info@camping-muenstertal.de | www.camping-muenstertal.de